

音響特性

| | KH 120 A | KH 120 D |
|---|--|----------|
| - 3 dB 自由音場 周波数特性 | 52 Hz ~ 21 kHz、± 3 dB | |
| 通過帯域 自由音場 周波数特性 | 54 Hz ~ 20 kHz、± 2 dB | |
| セルフノイズ (100 dB SPL および 0 dB に設定) | < 20 dB (A) / 10 cm | |
| 全高調波歪み < 0.5 % / 95 dB SPL / 1 m | > 100 Hz | |
| 最大 SPL (フルスペース / ハーフスペース測定、3 % THD / 1 m) | 105.1 / 111.1 dB SPL (平均 100 Hz ~ 6 kHz) | |
| 低域性能 (最大 SPL、ハーフスペース測定、3 % THD / 1 m) | 104.8 dB SPL (平均 50 ~ 100 Hz) | |
| 最大短時間 SPL : 1 m における IEC 加重ノイズ (IEC 60286 - 5)、典型的な聴取条件下で | 107 dB (C) SPL | |
| 最大短時間 SPL : 2.3m における音楽素材、典型的な聴取条件下で | 97 dB (C) SPL (フルレンジ) 104 dB (C) SPL (サブウーファー同時使用) | |
| 最大長時間 SPL : 2.3m におけるピンクノイズ、典型的な聴取条件下で (シングル / ペア) | 88 / 93 dB (C) SPL (フルレンジ) 89 / 94 dB (C) SPL (サブウーファー) | |

電気的特性

| | | |
|--------------------------------|--|--|
| ウーファー / ツィーターアンプ、連続 (ピーク) 出力 * | 50 W (80 W) / 50 W (80 W) | |
| コントローラデザイン | アナログ、アクティブ | |
| クロスオーバー周波数 | 2.0 kHz | |
| クロスオーバースロープ | 24 dB / oct, 4th order | |
| イコライゼーション : パス / ローミッド / ハイ | 0, -2.5, -5, -7.5 dB / 0, -1.5, -3, -4.5 dB / +1, 0, -1, -2 dB | |
| 保護回路 | Peak Limiter: Low; Thermo Limiter: Low, High | |
| 超低周波フィルター ; スロープ | 30 Hz ; 6 dB / oct. | |

アナログ入力

| | | |
|------------------|-----------------------|--|
| インピーダンス、バランス | XLR、> 10 k Ω | |
| 入力ゲインコントロール (感度) | 0 dB ~ -15 dB | |
| 出力レベルコントロール | 94、100、108、114 dB SPL | |
| CMRR | > 56 dB @ 15 kHz | |

デジタル入力 / 出力

| | | |
|--|---|---|
| フォーマット BNC | - | AES 3、S / P - DIF |
| インピーダンス BNC、アンバランス | - | 75 Ω (入力 / 出力) |
| 入力スイッチング | - | アナログ、デジタル A、デジタル B、デジタル A + B (すべてディレイ有無しに対応) |
| デジタルコンバーター : 解像度、デザイン | - | 16 ~ 24 - bit DAC、Δ Σ |
| サンプリングレート | - | 32 ~ 192 kHz |
| デジタル感度 | - | -18 dBFS |
| D - A ダイナミックレンジ | - | 120 dB |
| オーディオ - ビデオ / リップシンクとタイムオブフライトのディレイレンジ | - | 0 ~ 400 ms |
| オーディオ - ビデオ / リップシンク最大フレーム | - | オーディオ - ビデオ / リップシンク最大フレーム |
| 解像度 : 時間 / 距離 | - | 0.1 ms / 3.4 cm (1 ³ /8") |
| レイテンシー D - A (A - D - A) | - | 0.22 ~ 1.85 ms (0.54 ms) |

ディスプレイと電源

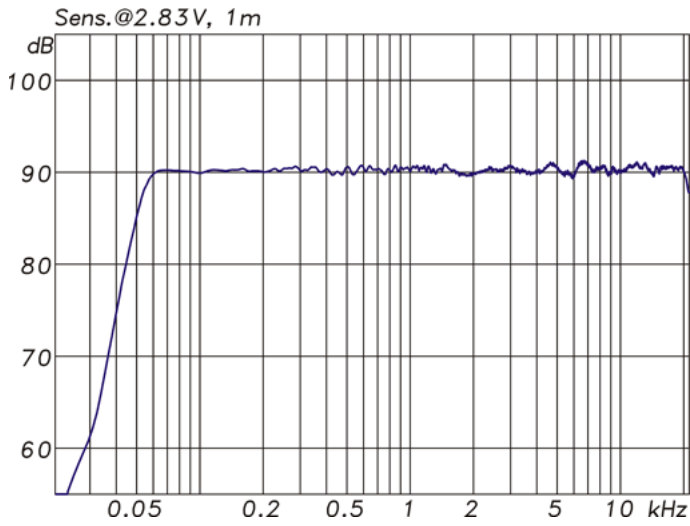
| | | |
|-----------------------|--|--------------------------|
| ディスプレイとインジケーター : 電源オン | Neumann ロゴ » ホワイト «、調光可能 : 100% / 60% / 30% / 0% | |
| リミット / クリップ | Neumann ロゴ » レッド «、調光可能 : 100% / 60% / 30% | |
| デジタルディレイ設定表示 | - | Neumann ロゴ » レッド « 3 回点減 |
| デジタルエラー | - | Neumann ロゴ » レッド « 点減 |
| 電源 : 電圧 ; 周波数 | 100 ~ 240 V~ ; 50 ~ 60 Hz | |
| 消費電力 : アイドル / フル出力 | 20 W / 200 W | 40 W / 200 W |

機械的特性

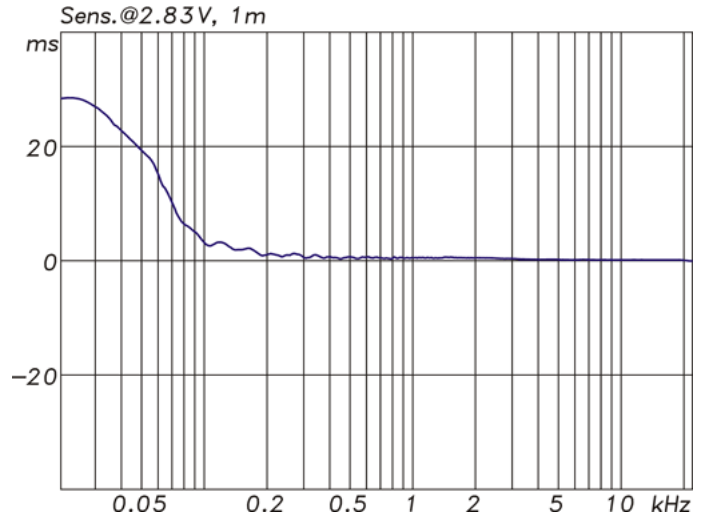
| | | |
|------------------------|--|-------------------|
| 高さ × 幅 × 奥行、mm (インチ) | 277 x 182 x 220 mm (10 ⁷ /8" x 7 ¹ /8" x 8 ⁵ /8") | |
| 内部容積 / 外部容積 | 6.5 リットル / 9.7 リットル | |
| 重量 | 6.4 kg (14 lbs 2 oz) | 6.5 kg (14.3 lbs) |
| ドライバ : ウーファー / ツィーター | 130 mm (5.25") / 25 mm (1")、いずれも防磁仕様 | |
| 取り付けポイント | 2 x M8、リアパネル部 | |
| キャビネット表面仕上げ、カラー : カスタム | アルミに塗装、ガンメタル (RAL 7021)、パウダーコートアルミ ホワイト (RAL 9016) | |

* THD + N < 0.1 %、リミッター非動作時

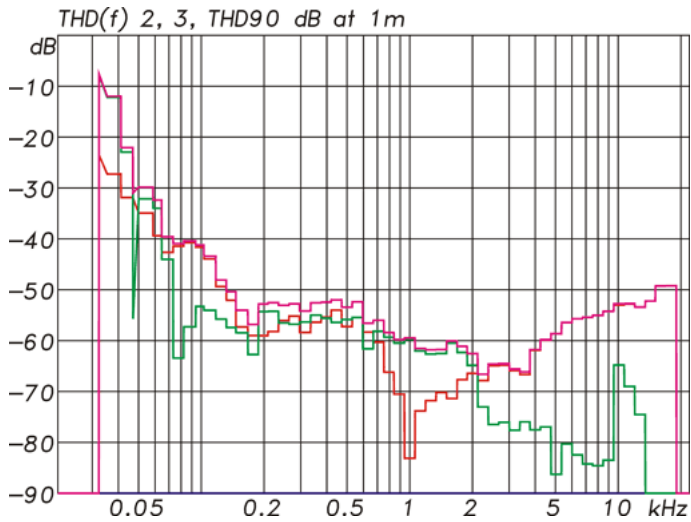
Free-Field Response



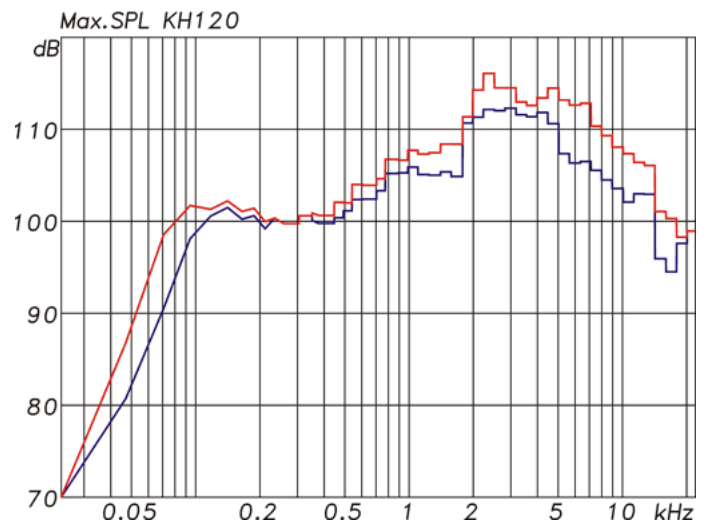
Group Delay



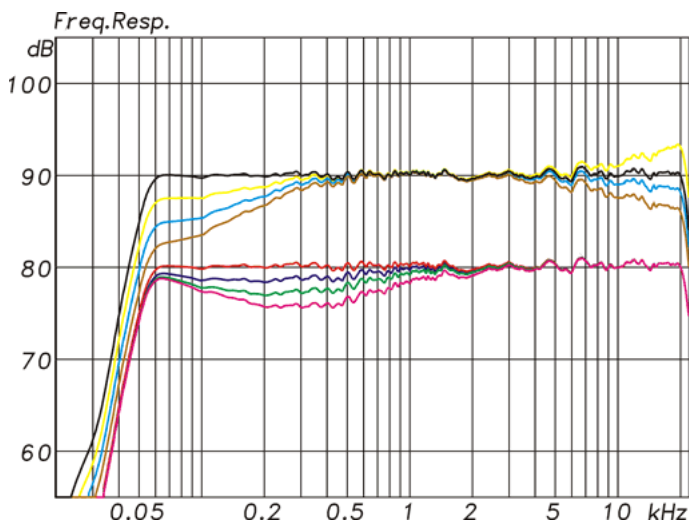
Harmonic Distortion at 90 dB SPL (Purple: THD, Red: 2nd harmonic, Green: 3rd harmonic)



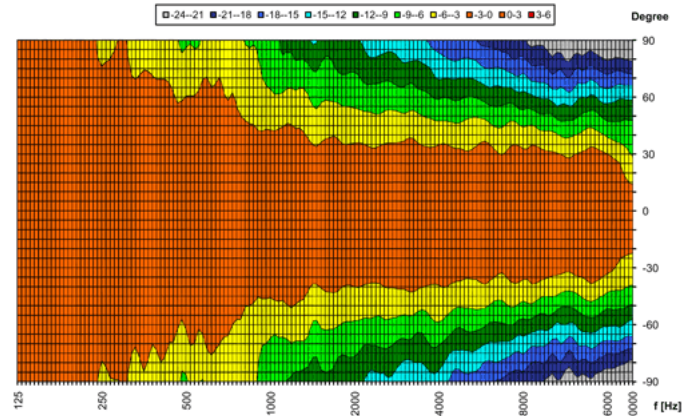
Maximum SPL at 1m (Red: 3% THD, Blue: 1% THD)



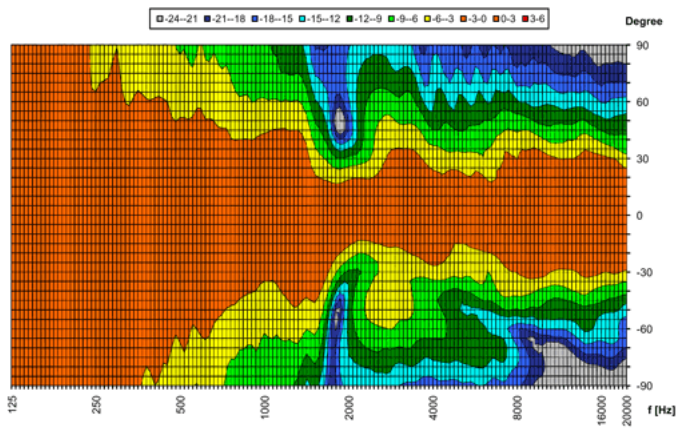
Bass, Low-Mid and Treble Acoustical Controls



Horizontal Directivity Plot



Vertical Directivity Plot



Cumulative Spectral Decay

