

音響特性

- 6 dB 自由音場 周波数特性	53 Hz ~ 22 kHz, ± 6 dB
- 3 dB 自由音場 周波数特性	57 Hz ~ 21 kHz, ± 3 dB
通過帯域 自由音場 周波数特性	61 Hz ~ 20 kHz, ± 1.25 dB
セルフノイズ (100 dB SPL および 0 dB に設定)	< 20 dB (A) / 10 cm
全高調波歪み < 0.5% / 90 dB SPL / 1 m	> 200 Hz
最大 SPL (フル / ハーフスペース, 3% THD / 1 m)	102.8 / 108.8 dB SPL (平均 100 Hz ~ 6 kHz)
低域性能: 最大 SPL (ハーフスペース, 3% THD / 1 m)	92.1 dB SPL (平均 50 Hz ~ 100 Hz)

電気的特性

ウーファー / ツィーターアンプ, 連続 (ピーク) 出力 *	90 W (120 W) / 50 W (70 W)
コントローラーデザイン	デジタル, アクティブ
クロスオーバー周波数	1.8 kHz
クロスオーバースロープ	48 dB/oct, 8 th order with phase correction
FIR 位相補正	リニアフェイズ (170 Hz ~ 16 kHz, ± 45°), アナログエミュレーション
レイテンシー A-D-A - リニアフェイズ, アナログエミュレーションモード	2 ms, 0.65 ms
イコライゼーション: パス / ローミッド / ハイ	0, -1.5, -3, -4.5 dB
保護回路	Independent soft clip, peak and thermo limiters for woofer and tweeter. Woofer excursion limiter.
超低周波フィルター; スロープ	61 Hz; 12 dB / oct

アナログ入力

インピーダンス, バランス	XLR / 6.3 mm (1/4") ジャック, > 14 kΩ
入力ゲインコントロール (感度)	0 dB ~ -15 dB
出力レベルコントロール	94, 100, 108, 114 dB SPL
CMRR	> 56 dB @ 15 kHz
最大入力レベル	+24 dBu / 94 dB SPL 設定時

デジタル信号処理

デジタルコンバーター: 解像度, デザイン	24-bit DAC, ΔΣ
デジタル内部サンプリングレート	48 kHz
ダイナミックレンジ D-A; ウーファー, ツィーター	114 dB, 117 dB
ユーザー調節可能ディレイレンジ	0 ~ 70 ms
オーディオ - ビデオ / リップシンク最大フレーム	1.75 (40 ms フレーム) または 2.1 (33 ms フレーム)
タイムオフフライト最大距離	24 m (79 ft)
解像度 - 時間 / 距離	0.1 ms / 3.44 cm (1 3/8")

ディスプレイと電源

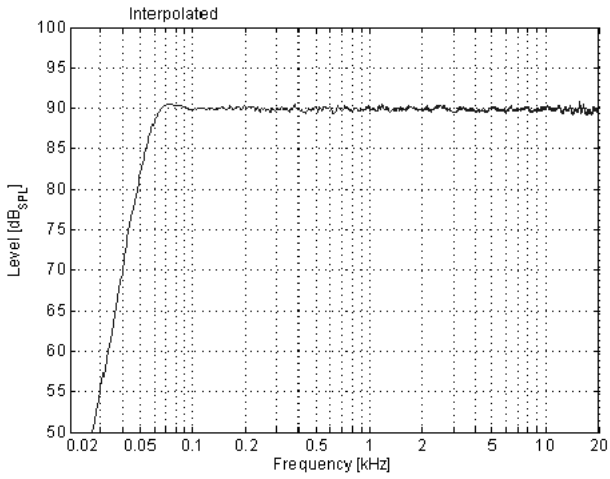
ディスプレイとインジケーター: 通常動作時	Neumann ロゴ » ホワイト «
識別	Neumann ロゴ » ロゼ «
リミット / クリップ / エラー	Neumann ロゴ » レッド «
電源: 電圧, 周波数	100 - 240 V ~ ; 50 / 60 Hz
消費電力 (230 V / 100 V): スタンバイ	< 330 / < 50 mW
アイドル	9 / 8 W
フル出力	180 W
スタンバイ機能	無効化, 90 分 (デフォルト), またはソフトウェアで設定

機械的特性

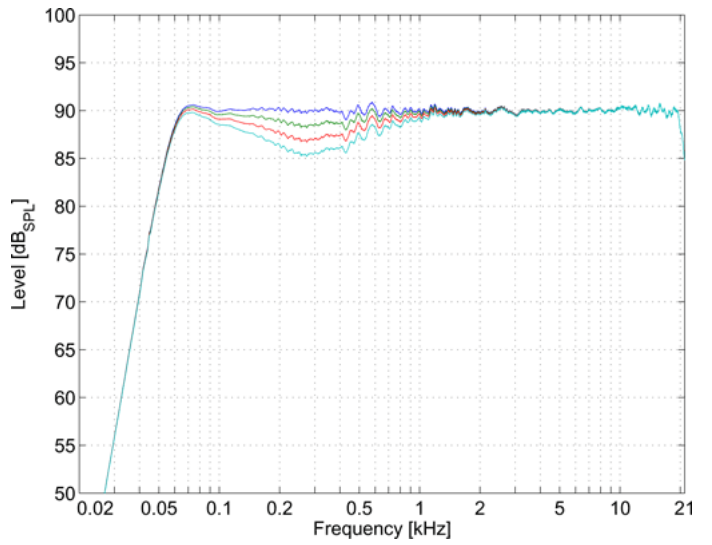
高さ × 幅 × 奥行, mm (インチ)	233 x 154 x 194 mm (9 1/8" x 6" x 7 5/8")
内部容積 / 外部容積	3.7 リットル / 7.0 リットル
重量	3.4 kg (7 lbs 8 oz)
ドライバ: ウーファー / ツィーター	100 mm (4") / 25 mm (1"), ブラックメタルグリル付属
取り付けポイント	2 x M 6, リアパネル部
キャビネットの材質と表面仕上げ	ポリカーボネート混合材に塗装, ガンメタル (RAL 7021) / 背面ブラック (RAL 9005) またはホワイト (前面背面ともにホワイト)

* THD + N < 0.1%, リミッター非動作時

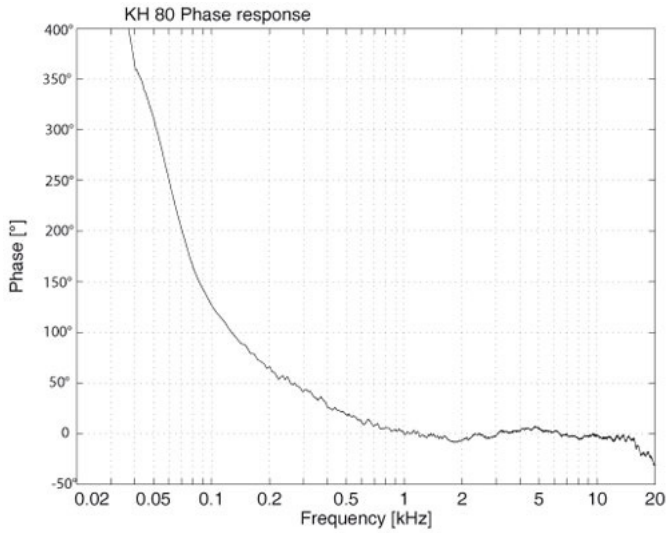
Free-Field Response



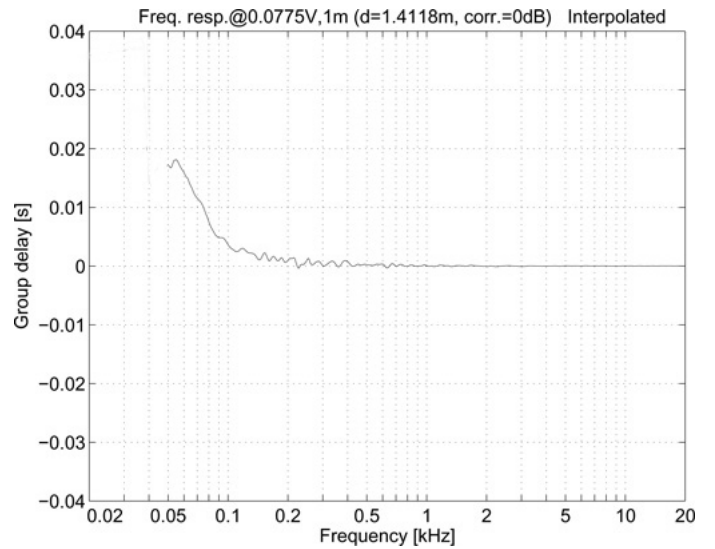
Low-Mid Acoustical Controls



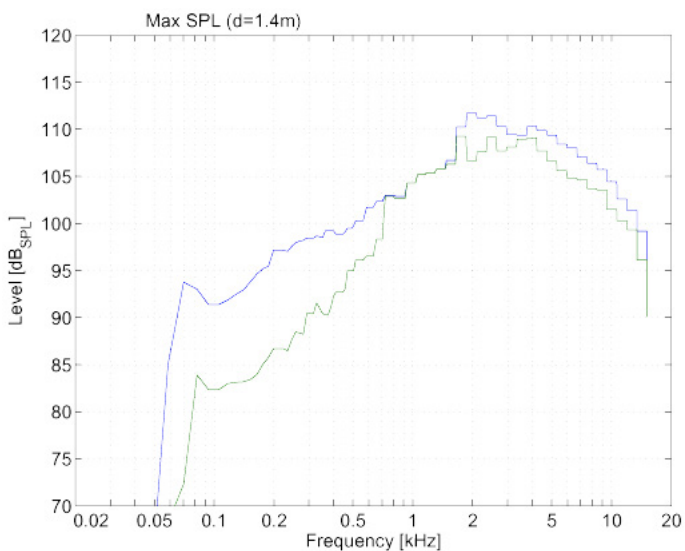
Phase Response



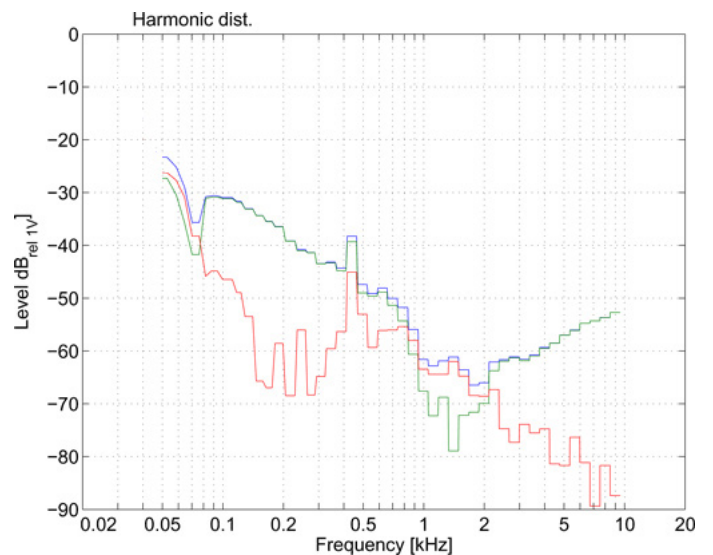
Group Delay



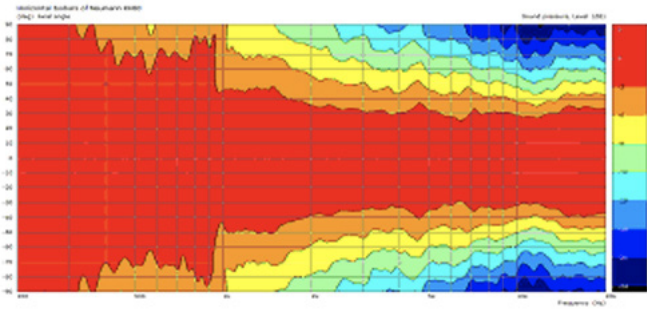
Maximum SPL at 1m (Blue: 3% THD, Green: 1% THD)



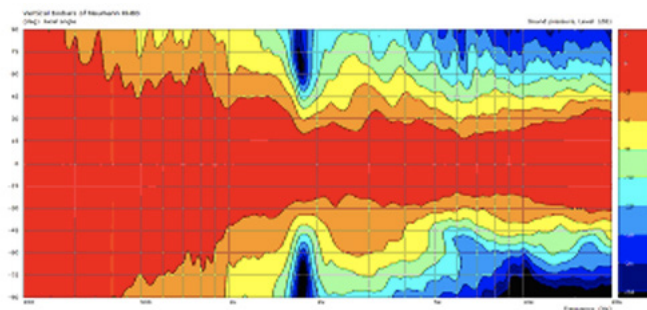
Harmonic Distortion at 90 dB SPL (Blue: THD, Green: 2nd harmonic, Red: 3rd harmonic)



Horizontal Directivity Plot



Vertical Directivity Plot



Cumulative Spectral Decay

